

同窓会プラン



※写真はイメージです。

ホテルの洗練されたバンケットルームを昼間限定でお得にご利用いただけます。
同窓会やクラス会など、懐かしいお仲間とのお集まりにいかがでしょうか。

販売期間 2024.10.1 tue. ~ 2025.3.31 mon. ※12/29~1/3は除く
時 間 2時間 (11:00~15:00の内2時間)

西洋料理 ビュッフェ(立食/着席)

※30名様よりご予約承ります。

1名様 ¥9,091 (¥10,000)

フリードリンク内容(2時間)

ビール/ワイン/焼酎/ウイスキー/梅酒/ノンアルコールビール/ソフトドリンク(烏龍茶・オレンジ・アップル・コーラ・ジンジャーエール)

◆各料金には料理、フリードリンク、会場室料及び、音響照明料2時間分が含まれます。

ドリンクの追加オプション

1名様 + ¥455(¥500)
日本酒/紹興酒

1名様 + ¥910(¥1,000)
乾杯用スパークリングワイン/日本酒/紹興酒

◆フリードリンクの内容に上記追加料金で種類を増やすことが可能です。ぜひご利用ください。

※花束、スタジオ撮影、スクリーン、プロジェクターなど、ホテルならではの様々なご手配を一度に承ることが可能です。ご要望はお気軽にご相談ください。

※表示価格はサービス料13%を含む金額です。()内は税金・サービス料を含む金額です。※ご延長は30分につき1名様¥910(¥1,000)を頂戴いたします。
※6Fクロワドルをご利用の場合は別途特別フロア貸切料金¥33,900(¥37,290)を頂戴いたします。※アレルギーについてはご相談ください。



各種オプションメニューのご案内



4F 宴会場「錦」

【オプション料理メニュー】 ※表示価格はサービス料13%を含む金額です。 ()内は税金・サービス料を含む金額です。

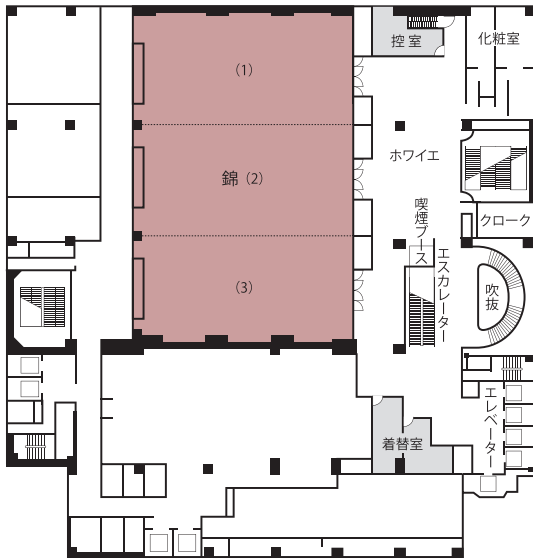
- ◆日本料理
 - ・お寿司桶盛り (10人前) ￥16,950 (¥18,645)より
 - ・天麩羅コーナー (1人前) ￥1,695 (¥1,864)より ※30名様～
- ◆西洋料理
 - ・鉄板焼きコーナー (1人前) ￥1,695 (¥1,864)より ※50名様～
 - ・ローストビーフコーナー (1人前) ￥1,695 (¥1,864)より ※35名様～
 - ・デザートコーナー (1人前) ￥960 (¥1,056)より ※20名様～

【パーティーオプション】 ※表示価格は税別金額です。()内は税金を含む金額です。

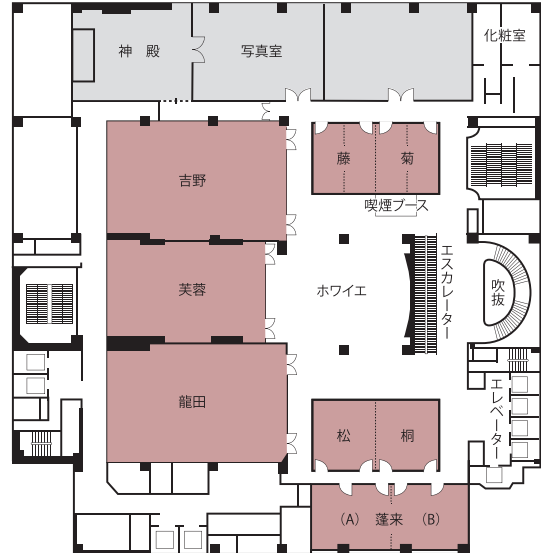
- ・カラオケ ￥15,000 (¥16,500)
- ・コンパニオン (2時間) ￥22,000 (¥24,200)より ※2名様～
- ・花束 ￥5,000 (¥5,500)より
- ・スピード写真1枚 (2L/25枚以上) ￥1,200 (¥1,320) ※当日お渡し

宴会場のご案内

[4F] 錦

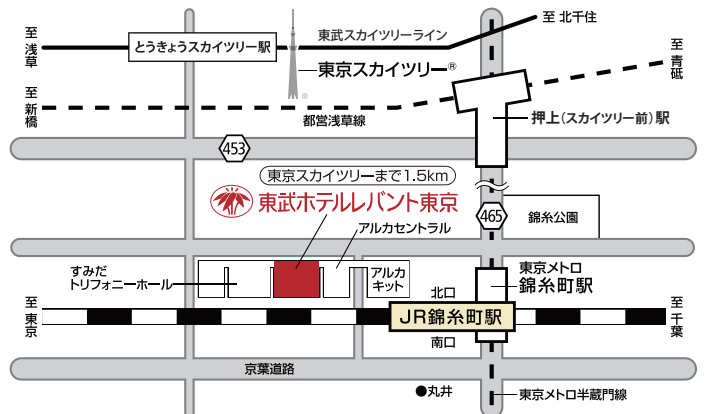


[3F] 龍田・芙蓉・吉野・蓬来・松桐・藤菊



階	宴会場名	面積			
4F	錦	全	832㎡	252坪	
		2 / 3	550㎡	167坪	
		1 / 3	261㎡	79坪	
3F	吉野	246㎡	75坪		
	芙蓉	200㎡	61坪		
	龍田	246㎡	75坪		
	蓬来	全	114㎡	35坪	
		1 / 2	57㎡	17坪	
	松桐	全	84㎡	26坪	
		1 / 2	42㎡	13坪	
	藤菊	全	84㎡	26坪	
1 / 2		42㎡	13坪		
6F	クロワドル	93㎡	28坪		

ホテル周辺地図



東武ホテルレバント東京

〒130-0013 東京都墨田区錦糸1-2-2

アクセス | JR総武線「錦糸町」駅北口より徒歩3分

東京メトロ半蔵門線「錦糸町」駅3出入口より徒歩3分

<https://www.tobuhotel.co.jp/levant/>